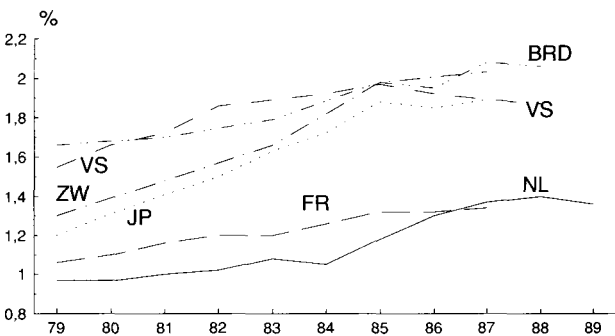


Rectificatie

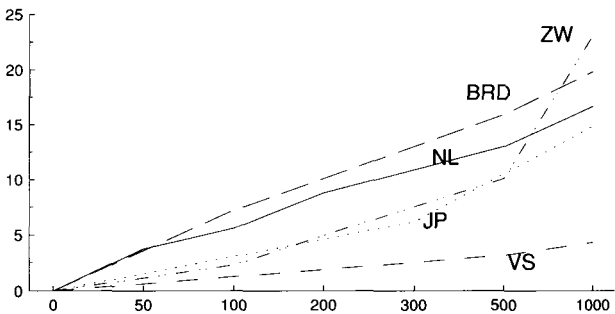
In het artikel "Generieke innovatiestimulering" van drs. M.C. van den Berg en dr. J.W.A. van Dijk in *ESB* van vorige week zijn fouten geslopen in de legenda bij de figuren 1 en 2 op blz. 946. Hierdoor ontstaan misverstanden met betrekking tot de internationale vergelijking van nationale R&D-inspanningen. Hieronder volgt de juiste presentatie van de figuren.

Figuur 1. Door het bedrijfsleven uitgevoerde R&D (als % van het bbp)



Bron: EZ-ATB, databank METING, 1989.

Figuur 2. Cumulatieve R&D-inspanning van bedrijven tot 1000 werknemers (in % van de totale bedrijfs-R&D)



Bron: EZ-ATB, databank METING, 1989.