



Banengroei

Auteur(s):
CBS

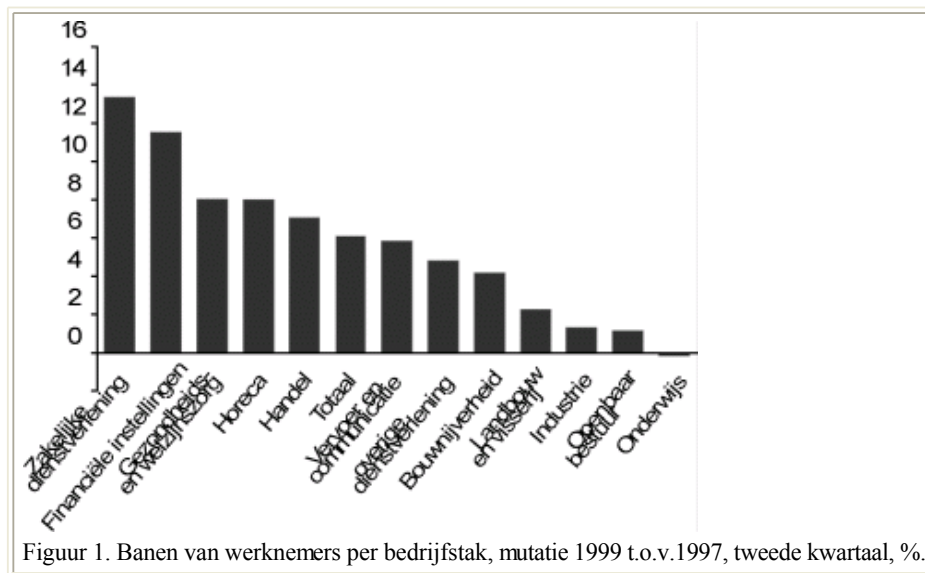
Verschenen in:
ESB, 84e jaargang, nr. 4231, pagina 887, 26 november 1999

Rubriek:
Statistiek

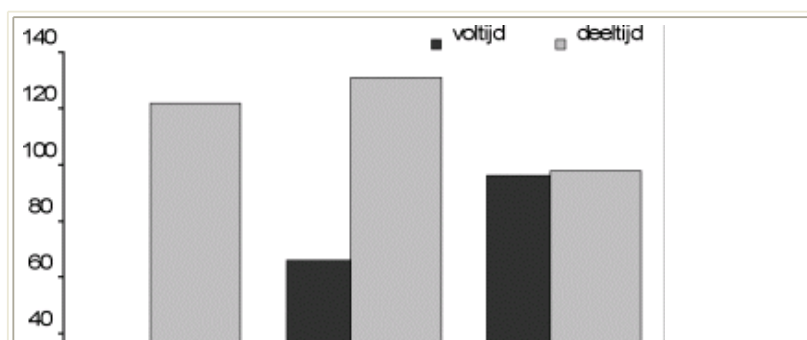
Trefwoord(en):
arbeidsmarkt

De werkgelegenheidsgroei is in de eerste helft van 1999 onverminderd doorgegaan, en bevindt zich al een paar jaar op een hoog niveau. In het tweede kwartaal van dit jaar was het aantal banen van werknemers 400.000 groter dan in dezelfde periode van 1997.

Ruimschoots koploper wat betreft de banengroei in de laatste twee jaar zijn de zakelijke dienstverlening en de financiële instellingen. Ook de gezondheidszorg, de horeca en de handel vertoonden een bovengemiddelde groei. Anderzijds zijn er sectoren waar de werkgelegenheid niet of vrijwel niet is toegenomen, met name de industrie, het openbaar bestuur en het onderwijs. Er zijn zowel voltijd- als deeltijdbanen bijgekomen (zie [figuur 1](#)).



Meer deeltijdbanen is geen nieuw verschijnsel. De afgelopen vijftien jaar is de deeltijdarbeid in Nederland voortdurend sterk gegroeid. Terwijl in ongunstige jaren als gevolg van personeelsinkrimingen en ontslagen het aantal werknemers met een voltijd baan afnam, bleef de groei van het deeltijdwerk doorgaan. Vooral vrouwen zijn massaal in deeltijd gaan werken. In bedrijfstakken als de gezondheids- en verzorgingszorg, de horeca, en het onderwijs werkt nu meer dan de helft van de werknemers in deeltijd. Terwijl in de Europese Unie twee van de drie werkende vrouwen een voltijd baan hebben, is dat in Nederland één op de drie. De ontwikkeling van het aantal voltijd banen hangt samen met de conjunctuur. In de jaren 1993-1995 daalde het aantal voltijd banen. Daarna zijn er in toenemende mate voltijd banen bijgekomen. In het tweede kwartaal van 1999 was de procentuele groei (ten opzichte van dezelfde periode in 1998) van het aantal voltijd banen zelfs een fractie groter dan die van het aantal deeltijd banen. De toeneming van het aantal werknemers met een voltijd baan betreft zowel mannen als vrouwen. Vrouwen met een voltijd baan vormen nog altijd een kleine minderheid onder de werkenden, maar hun aantal is de laatste tijd gegroeid (zie [figuur 2](#)).





Figuur 2. Banen van werknemers, jaargemiddelden, mutatie t.o.v. voorgaand jaar x 1000